

ORTISEI

R E S I D E N C E

UM CONDOMÍNIO CLUBE
SIMPLEMENTE
ÚNICO



Cercada pelas majestosas montanhas do norte da Itália, Ortisei é uma charmosa e pitoresca vila da província de Bolzano, na região do Trentino-Alto Ádige. Localizada no sopé das Dolomitas, Ortisei é um verdadeiro paraíso para os entusiastas de esportes de inverno, alpinistas e amantes da natureza.

ORTISEI

R E S I D E N C E

O lugar perfeito para você desfrutar bons momentos de lazer e bem-estar



O MELHOR DO MUNDO PARA A SUA VIDA.

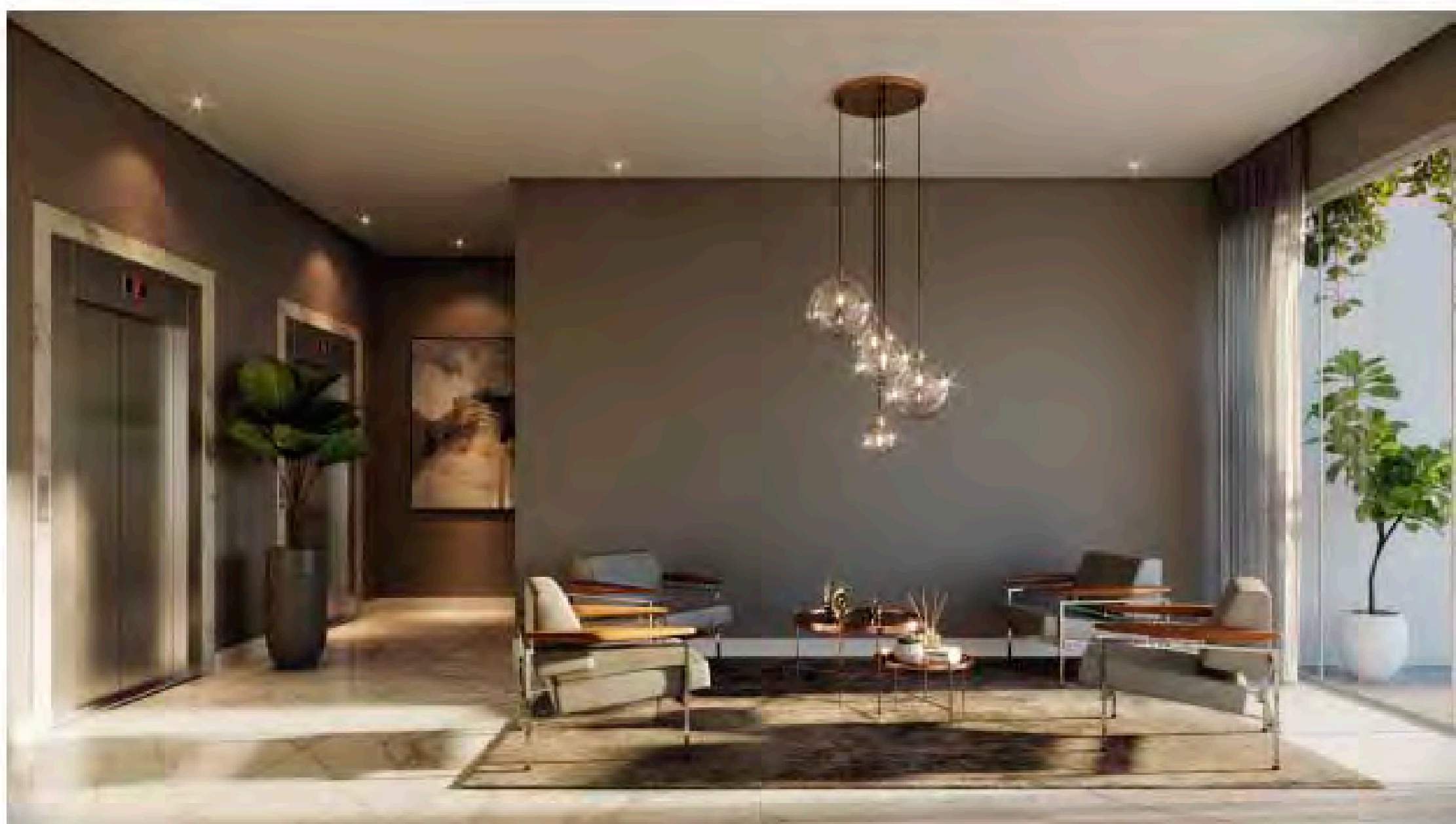
Com um primoroso projeto arquitetônico e uma excelente localização, o Residencial Ortisei foi inteiramente pensado para o bem-estar de seus moradores.

O empreendimento apresenta acabamentos de **alto padrão** e ambientes sociais **especialmente projetados** para você e sua família desfrutarem o **melhor da vida**, com muito **conforto, segurança e tranquilidade.**



ÁREAS COMUNS

Em cada ambiente,
uma experiência de
lazer e bem-estar.



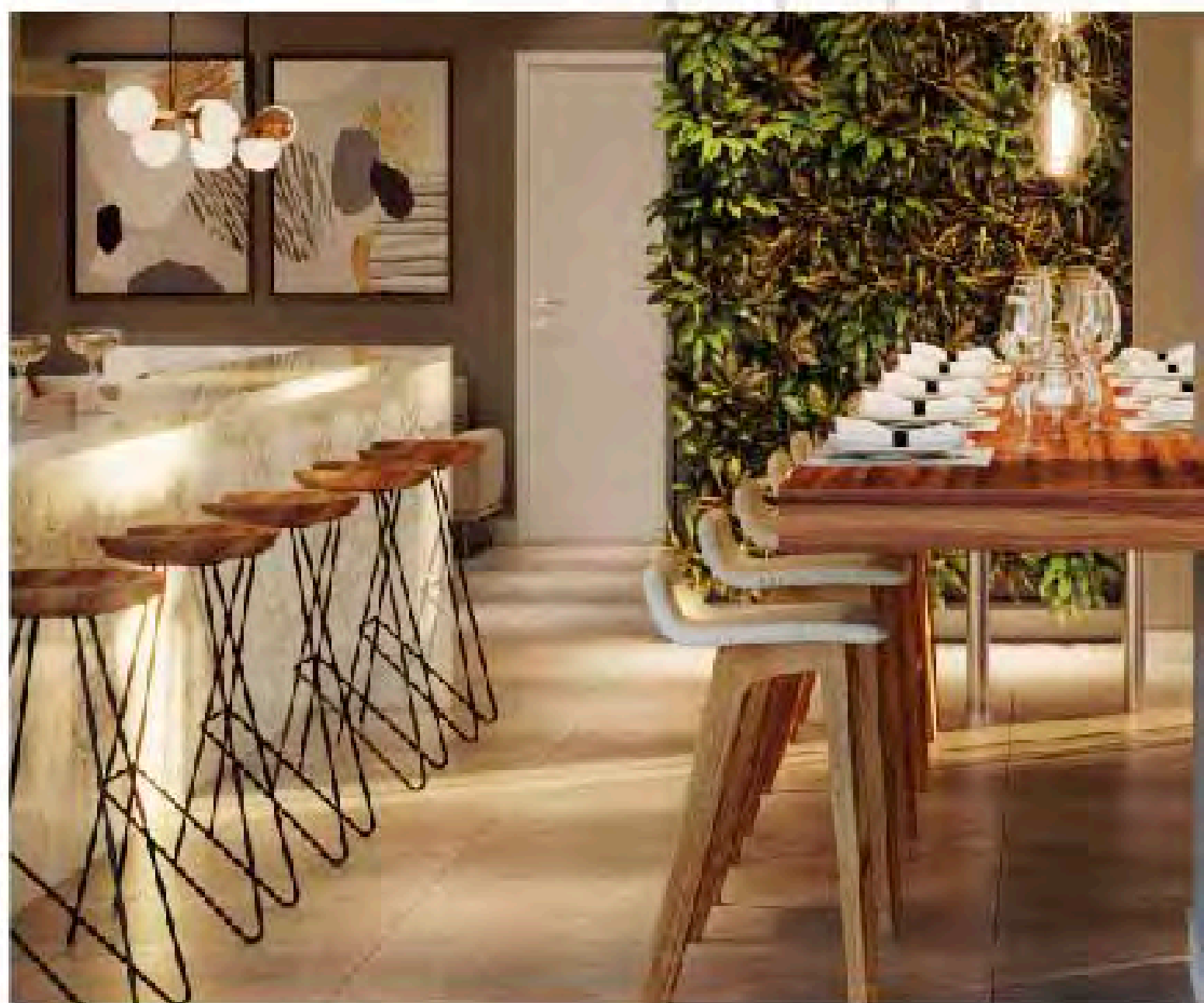


HALL

A entrada para
um mundo de conforto
e felicidade.

SALÃO DE FESTAS

**Um espaço
para celebrar
o melhor
da vida.**



PUB



Para reunir
os amigos e

curtir **bons**

momentos.



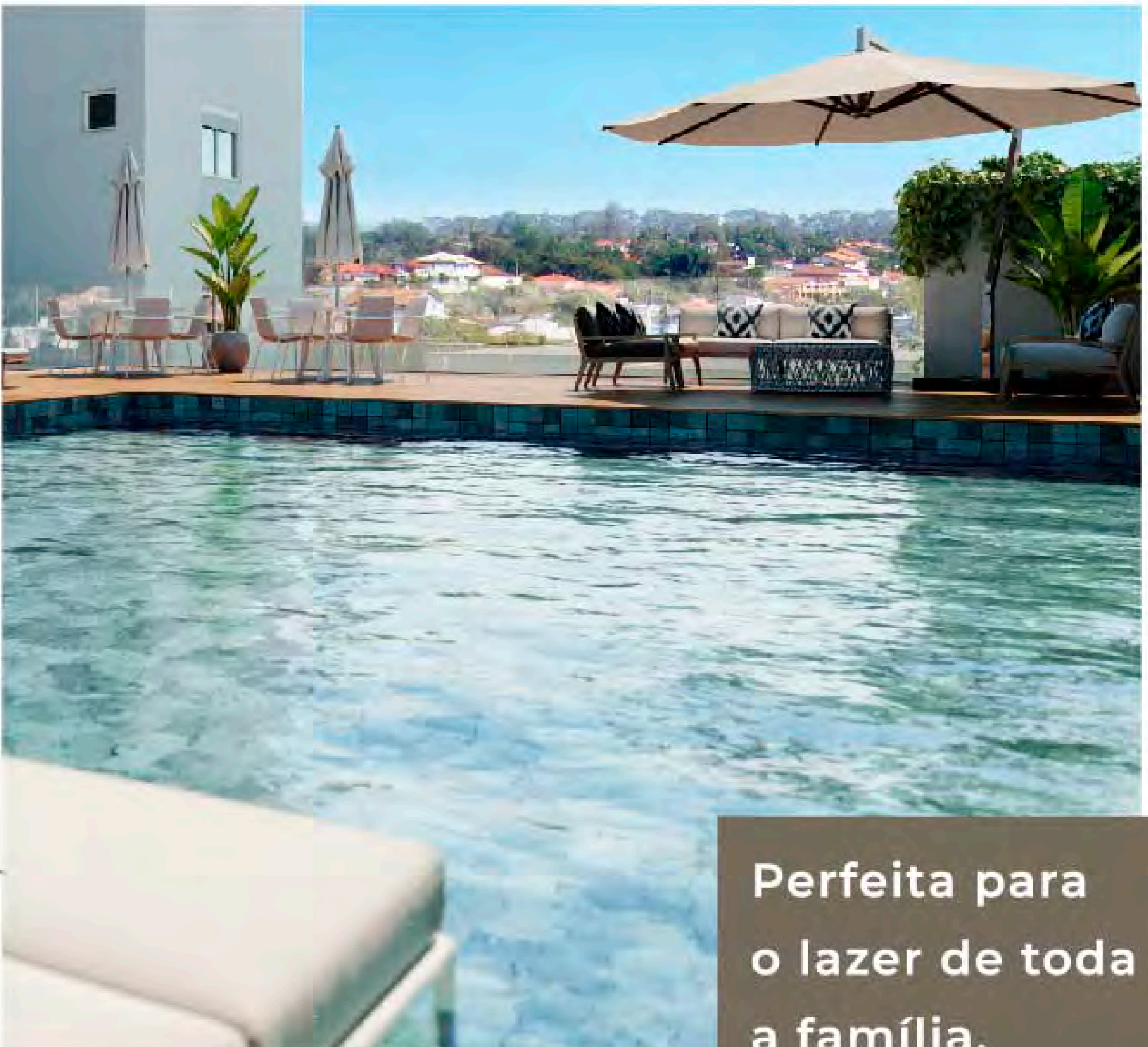
ESPAÇO COWORKING

O seu home office
compartilhado.





PISCINA



Perfeita para
o lazer de toda
a família.



MINIQUADRA

Para você
praticar saúde
e a alegria
de viver.

ACADEMIA

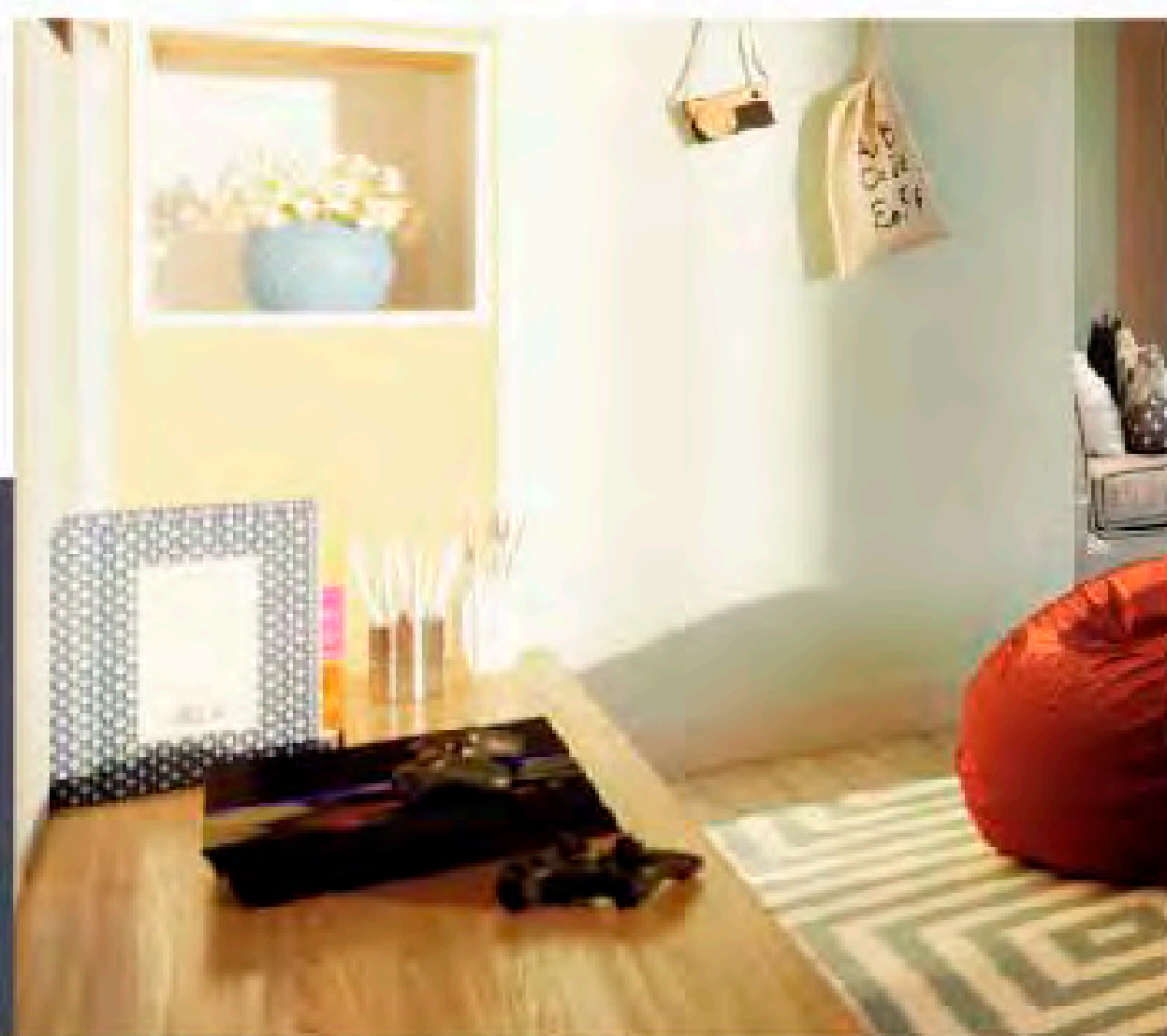
O lugar para
você estar em dia
com sua saúde.



BRINQUEDOTECA



**Um ambiente
perfeito para se
aprender brincando.**



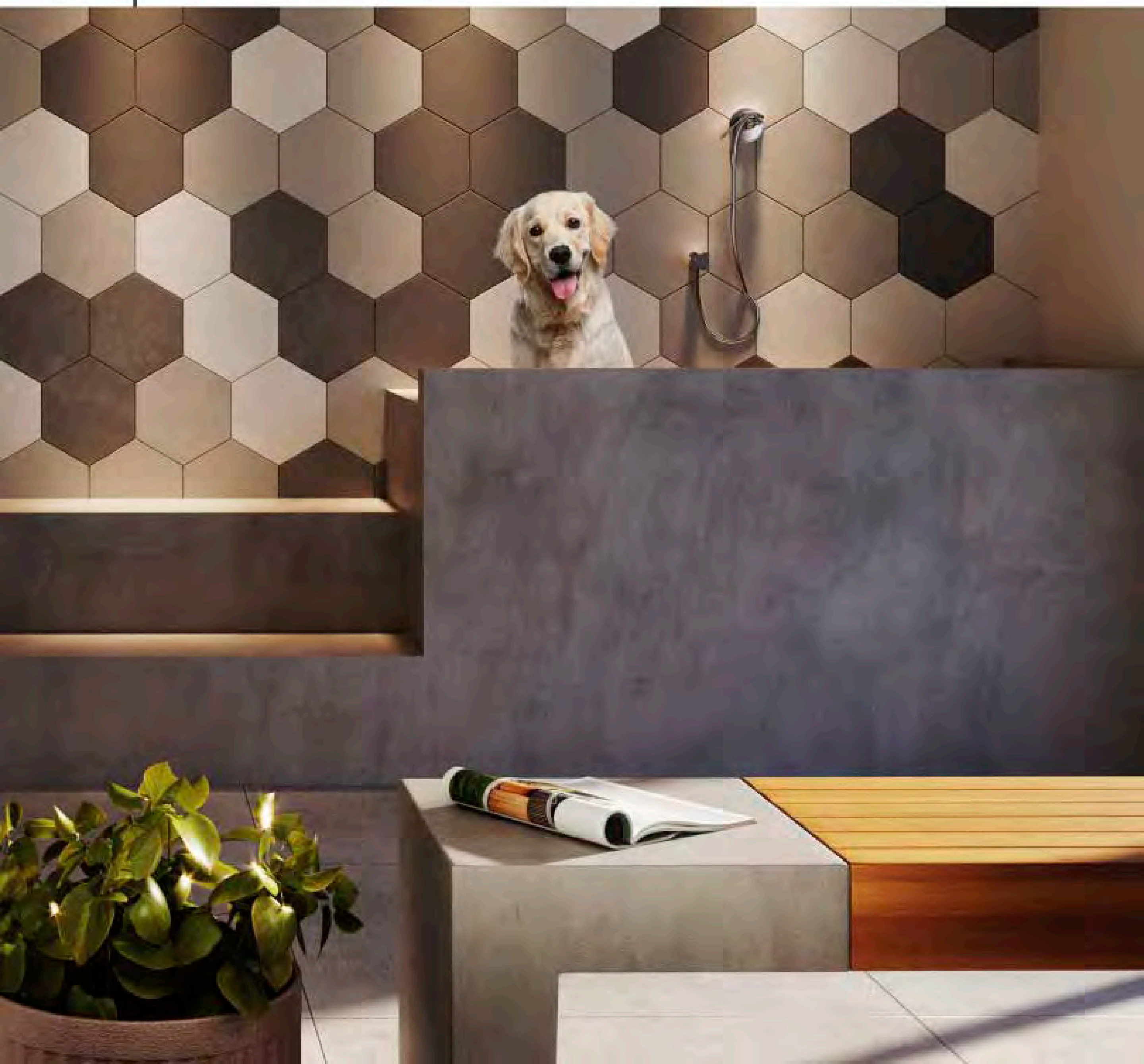


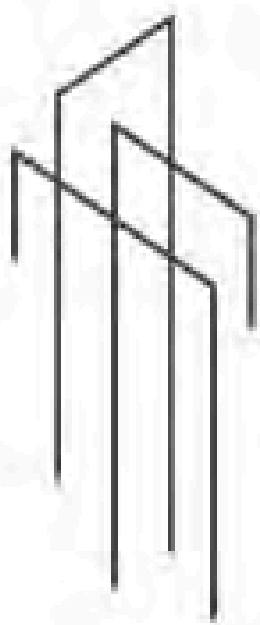
PET PLACE

O espaço apropriado para
diversão do seu pet.

PET CARE

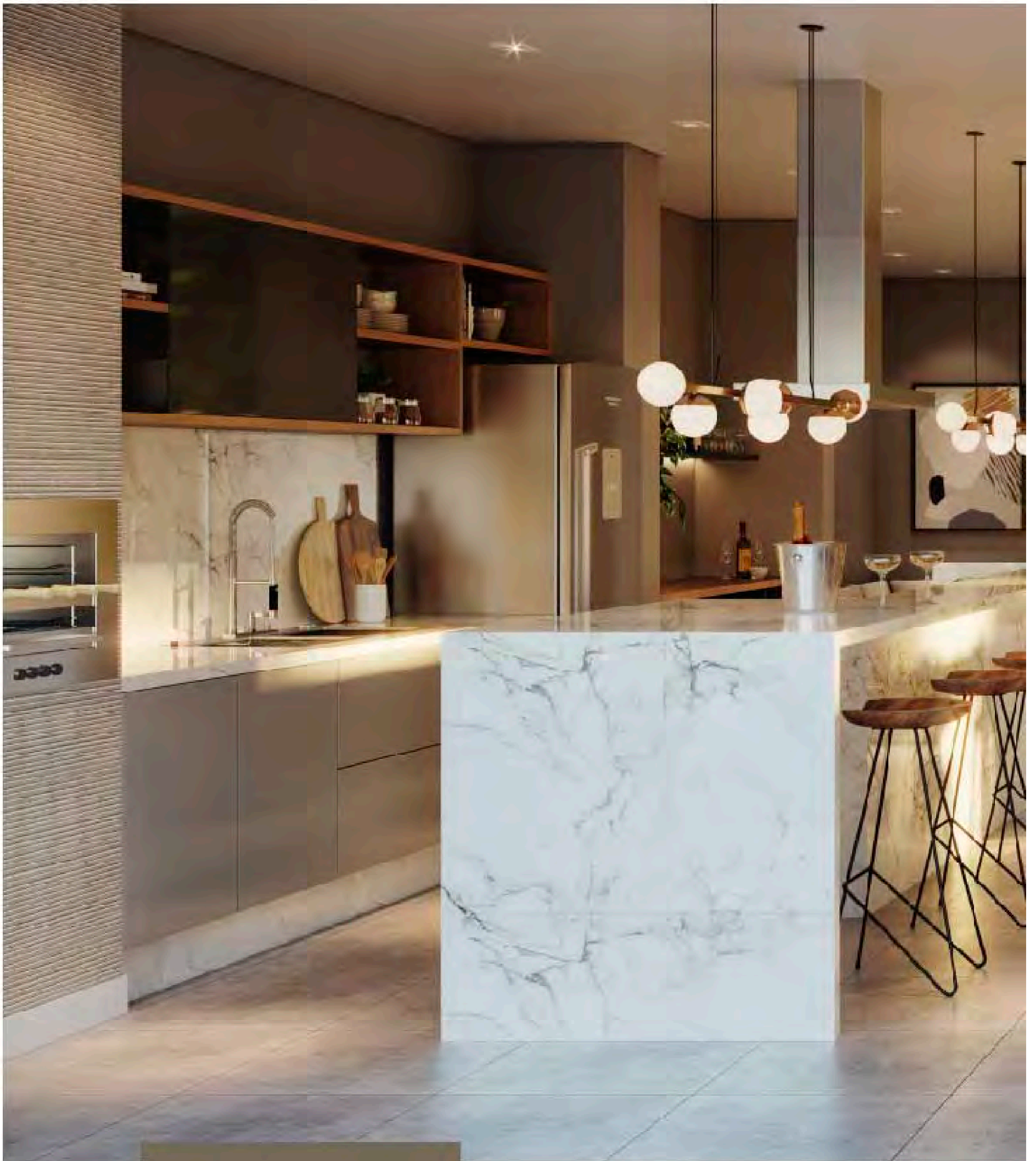
**Eles também
merecem um lugar
para cuidados especiais.**





ÁREAS PRIVATIVAS

Para você e sua
família sentirem-se
amplamente confortáveis.



LIVING

Ideal para receber
os amigos e estar
com a família.

PLANTAS



APARTAMENTO

DUPLEX

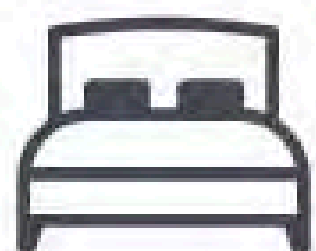
SUPERIOR

TERRAÇO
DESCOBERTO

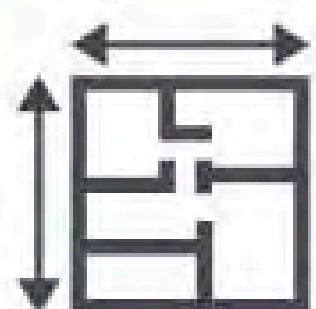


APARTAMENTO
DUPLEX

INFERIOR



3 suítes



Área privativa a partir de
220,08m²

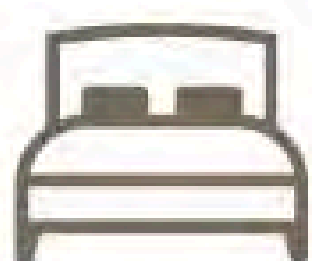


2 vagas de
garagem*

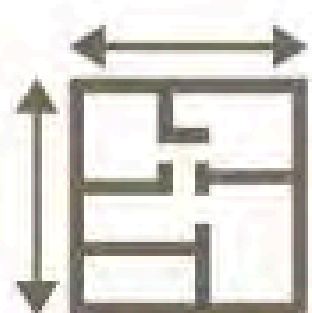
* Opção para 3 vagas (conforme disponibilidade de estoque).



APARTAMENTO
TIPO 1



3 quartos
sendo 2 suítes



Área privativa a partir de
107,83m²

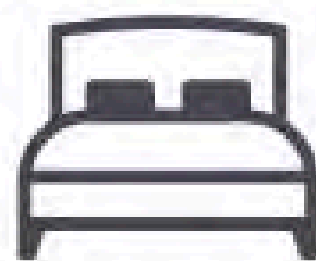


2 vagas de
garagem*

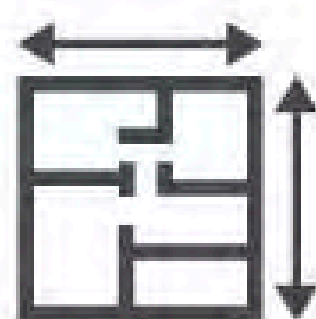
* Opção para 3 vagas (conforme disponibilidade de estoque).



3 quartos
sendo 2 suítes



Área privativa a partir de
105,95m²



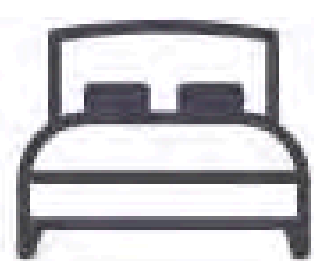
2 vagas de
garagem*



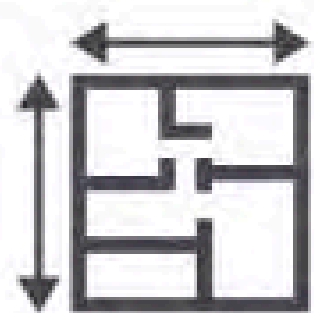
APARTAMENTO
TIPO 2

* Opção para 3 vagas (conforme disponibilidade de estoque).

APARTAMENTO
TIPO 3



3 quartos
sendo 1 suíte



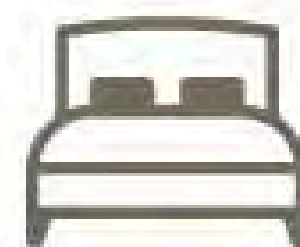
Área privativa a partir de
87,49m²



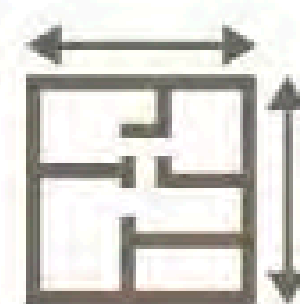
2 vagas de
garagem*

* Opção para 3 vagas (conforme disponibilidade de estoque).

3 quartos
sendo 1 suíte



Área privativa a partir de
93,46m²



2 vagas de
garagem*

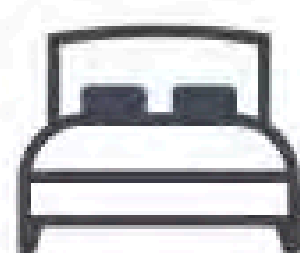


APARTAMENTO
TIPO 4

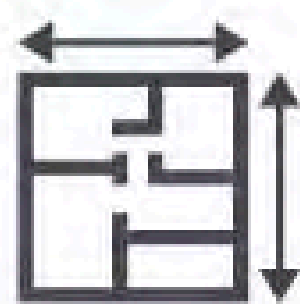
* Opção para 3 vagas (conforme disponibilidade de estoque).



2 quartos
sendo 1 suíte



Área privativa a partir de
77,48m²



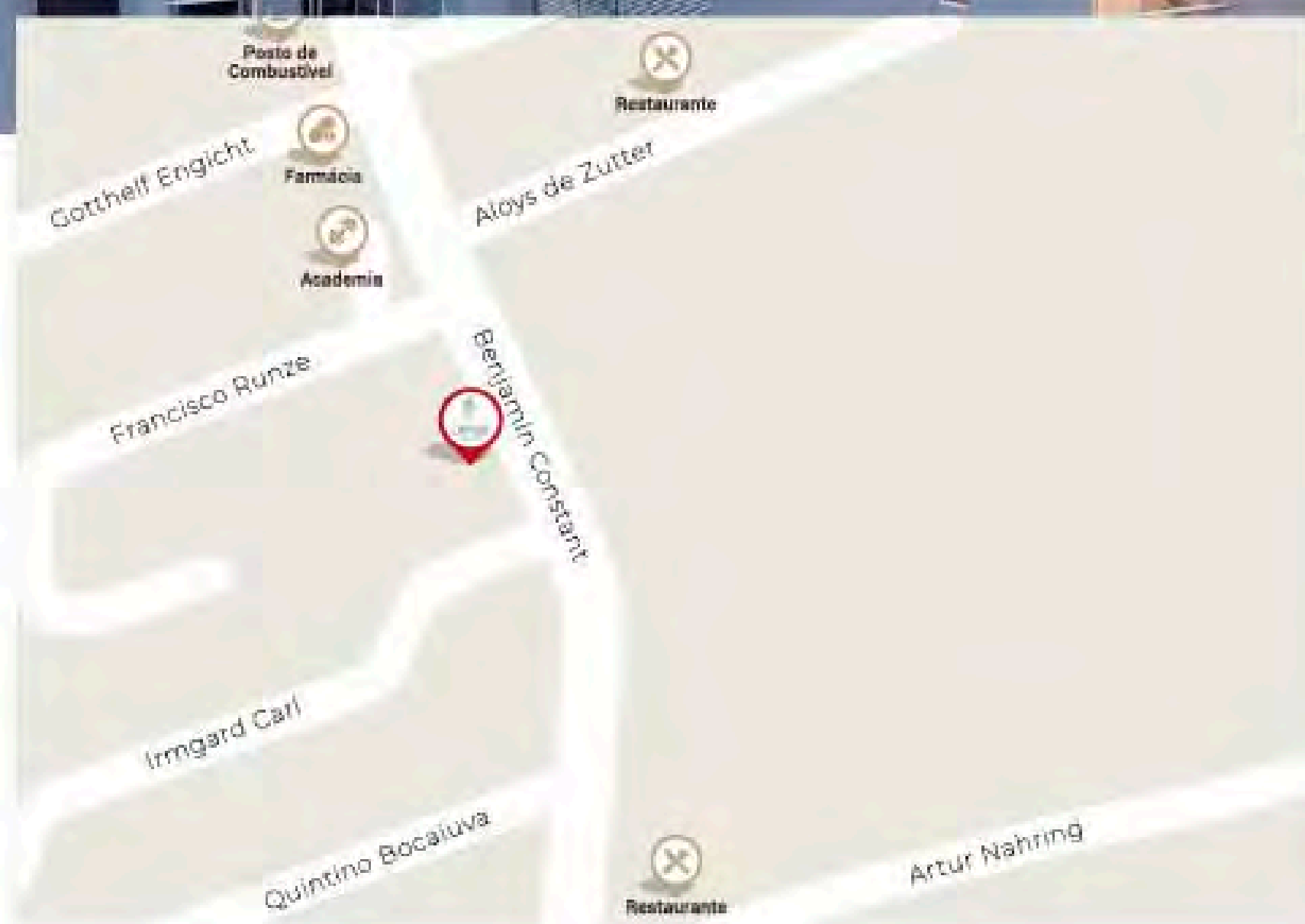
2 vagas de
garagem*



* Opção para 3 vagas (conforme disponibilidade de estoque).

PAVIMENTO EXTERNO





LOCALIZAÇÃO

**Rua Benjamin Constant 1470
Blumenau - SC**

CREA 26.526



Informamos que as imagens contidas neste material são apenas em caráter de sugestão, de acordo com a Lei nº 4591/64. Os móveis, assim como alguns materiais de acabamento representados nas ilustrações e plantas, não fazem parte do contrato. O apartamento será entregue conforme indicado no memorial descritivo. Parcelamento direto com a construtora*. Registro de Incorporação no 2º ofício de Imóveis de Blumenau - R-6/54361. *Consulte disponibilidade e valores.

VENDAS

47 3035 7200

torresani.com.br